

КОНСТРУКЦИЯ РАДИОЛЮБИТЕЛЯ КР-1--1

ПАСПОРТ

СП 2.945.004ПС

~~СП 2.945.068 ПС~~

г. Желтые Воды

НАЗНАЧЕНИЕ

Конструкция радиолюбителя КР-1-(далее изделие) предназначена для использования в качестве несущей конструкции при реализации различных радиоэлектронных приборов в радиолюбительских условиях, а также для технического творчества детей старшего школьного возраста.

ТЕХНИЧЕСКИЕ ДАННЫЕ

Габаритные размеры изделия в собранном виде не более 200 x 200 x 65 мм.

Вес изделия в собранном виде не более 0,4 кг.

КОМПЛЕКТНОСТЬ

В комплект поставки изделия входят:

— крышка верхняя	1 шт.
— крышка нижняя	1 шт.
— плата	1 шт.
— панель	2 шт.
— кронштейн	2 шт.
— пластина	2 шт.
— стойка	2 шт.
— ножка приборная	4 шт.
— винт ВМЗ-8д x 8	2-6 шт.
— винт ВМЗ-8д x 14	4 шт.
— винт 3 x 1 x 8	2 шт.

— шайба пружинная	6 шт.
— шайба	6 10 шт.
— гайка МЗ-6Н	6 10 шт.
— паспорт	1 шт.
— коробка	1 шт.

ВНИМАНИЮ ПОКУПАТЕЛЕЙ! Покупая изделие обязательно проверьте комплектность. Претензии о некомплектности предприятие-изготовитель принимает только от торгующих организаций.

УСТРОЙСТВО И ПОРЯДОК СБОРКИ

Изделие состоит (см. рисунок) из верхней (поз. 1) и нижней (поз. 2) крышек, скрепленных при помощи двух стоек (поз. 3) и двух пластин (поз. 4) винтами. В пазы верхней и нижней крышек устанавливаются две панели: передняя и задняя (поз. 5). Внутри корпуса параллельно панелям стоят два кронштейна: передний и задний (поз. 6), прикрепленные к нижней крышке четырьмя винтами и гайками. ~~К кронштейнам прикреплена плата (поз. 7) из фольгированного стеклотекстолита.~~ К кронштейнам при помощи винтов и гаек закреплены четыре приборные ножки (поз. 8).

Сборка изделия проводится в следующей последовательности:

— ~~прикрепить к плате два кронштейна при помощи~~

~~четырёх винтов М3х8 и четырёх гаек М3;~~

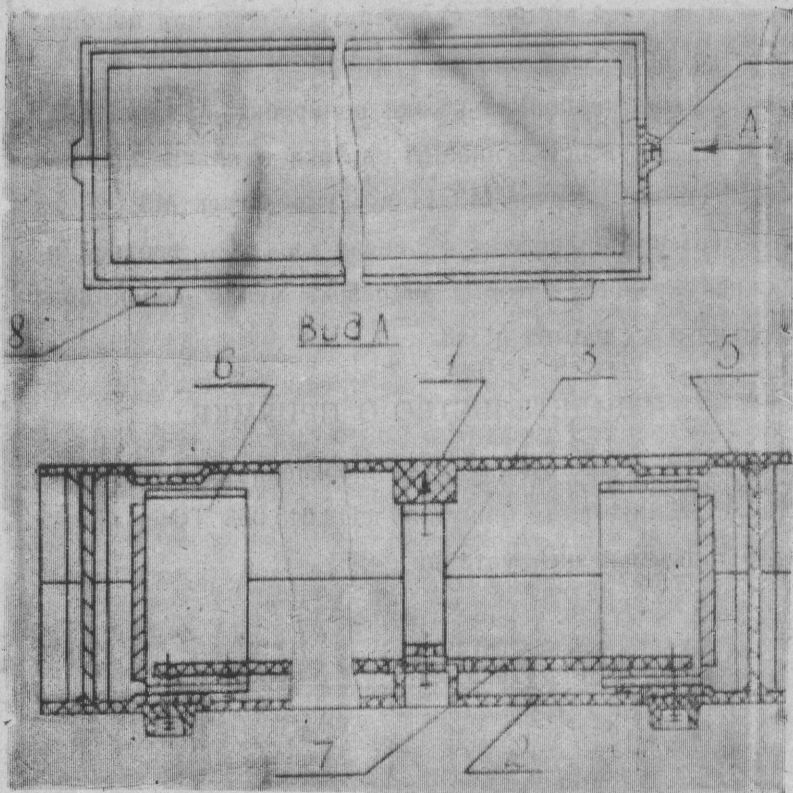
— к верхней крышке прикрепить стойки при помощи двух самонарезных винтов;

— четыре приборные ножки прикрепить к кронштейнам через отверстия нижней крышки и ~~платы~~ при помощи четырёх винтов М3х14 и четырёх гаек М3;

— вставить пластины и панели в пазы верхней и нижней крышек, которые закрепить между собой при помощи двух винтов М3х8.

СВИДЕТЕЛЬСТВО О ПРИЕМКЕ

Изделие «Конструкция радиолюбителя КР-1» ^{см. 204.012} соответствует техническому описанию ~~П2.945.068~~ ТО и признано годным к эксплуатации.



1 — крышка верхняя, 2 — крышка нижняя, 3 —
 стойка, 4 — пластина, 5 — панель передняя и задняя,
 6 — кронштейн передний и задний, 7 — плата, 8 —
 ножка приборная.

Цена

Дата изготовления

217.03.92

Упаковщик

Штамп ОТК

УВАЖАЕМЫЕ ПОКУПАТЕЛИ!

Свои замечания и пожелания направляйте по адресу:
322530, г. Желтые Воды Днепропетровской обл. Вос-
точный горно-обогатительный комбинат.